

## **EL MAR EN EL HIERRO**

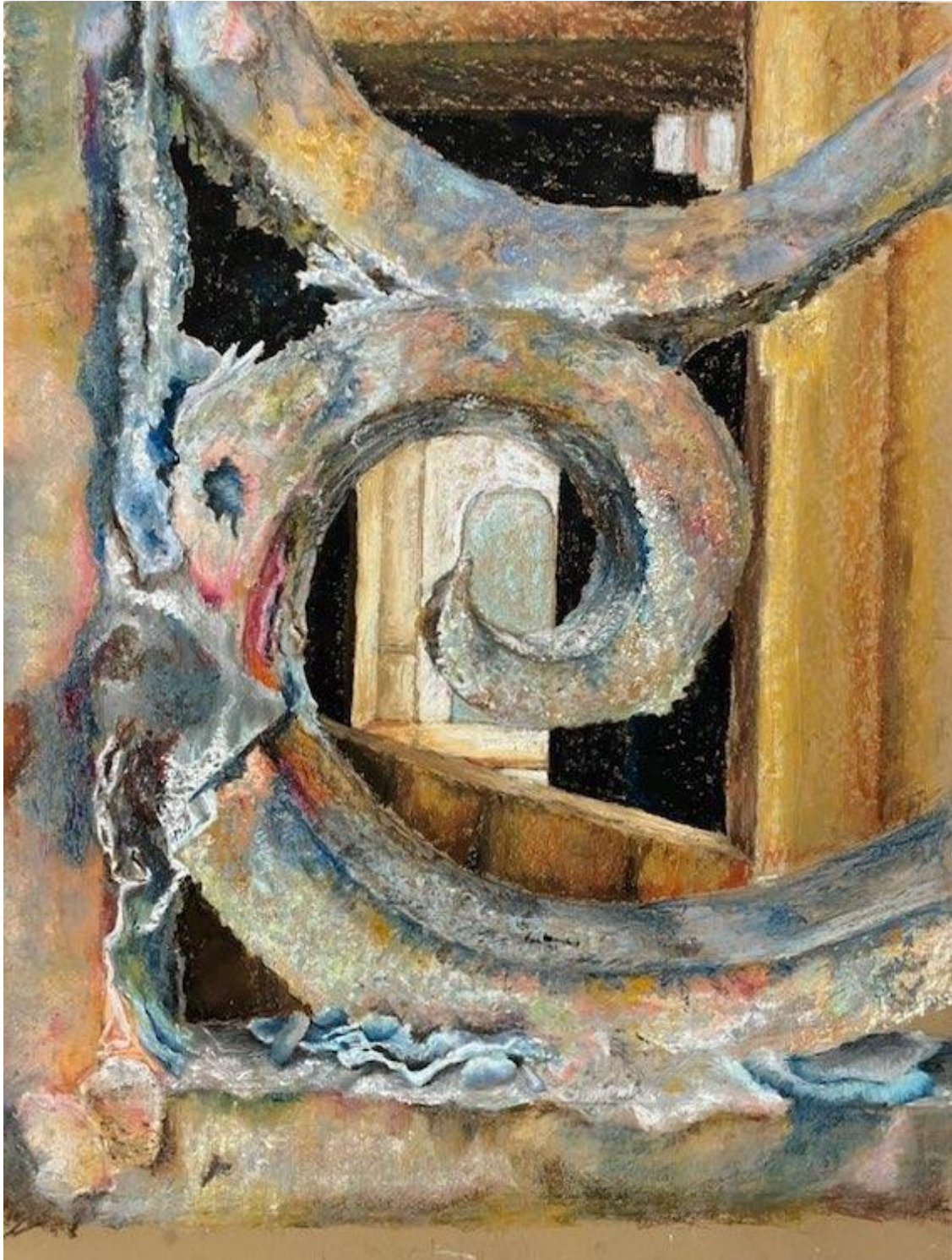
Medio: Óleo

Lillian Florián Alsina  
Departamento de Biología  
Facultad Ciencias Naturales, UPR RP

Recibido: 14/3/2022; Revisado: 13/4/2022; Aceptado: 15/4/2022

### **Descripción**

Este es un detalle de las casas abandonadas dentro del casco urbano del Viejo San Juan. El trabajo surge a partir de un recorrido por las calles en el que enfocaba la atención en aquellas particularidades que podemos encontrar en estas casonas. Las casas en la parte norte de la ciudad quedan altas y miran al mar. El mar es parte de la ciudad y deja sus rastros en ella. Cuando vi el detalle en el diseño de la reja, también pude percibir el océano. Utilicé una combinación de tonalidades de pastel de aceite para representar tanto la corrosión, como el mar.



Esta obra está bajo una [licencia de Creative Commons Reconocimiento-NoComercial 4.0 Internacional](https://creativecommons.org/licenses/by-nc/4.0/).